

Tabl. bezp. IZK-1  
1xWt400V, 2A, E-14

IZYLUM1 20LED 51,5W,  
chłodna biała, 5369

YDY 3 x 2,5

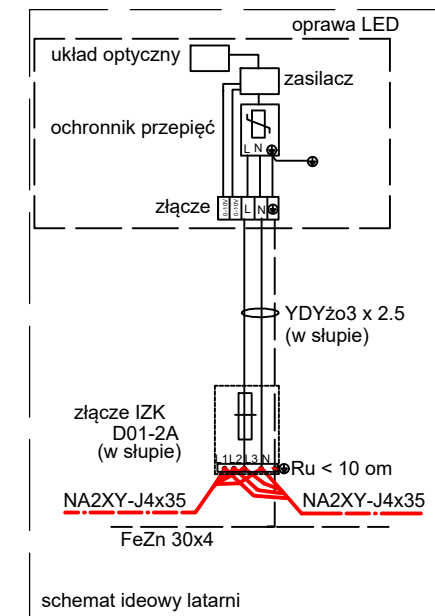
Tabl. bezp. IZK-1  
1xWt400V, 2A, E-14

IZYLUM1 20LED 51,5W,  
chłodna biała, 5369

YDY 3 x 2,5

- projektowana oprawa oświetlenia ulicznego na słupie stalowym ocynkowanym przystosowanym do montażu na fundament, malowanym proszkowo na kolor **xal-Classic 31 nr 4201E75268A3F** wybrany z palety kolorów **CLASSIC IGP-DURA** oraz zabezpieczonym do wysokości 2,0m. antyplakatem w kolorze transparentnym, w klasie bezpieczeństwa „70-HE-C(3)” typu CC 6000/76/160/2/1:14 ProtecPole FPL, przystosowanym do montażu na fundament prefabrykowany typu FP2 (100/43) 300x300, i oprawą LED typu IZYLUM 1 / 5369 / 20 LEDs 800mA CW 757 51,5W / Zebra right, Light Exhauster / 474742 - **barwa światła biała chłodna** (ok. 5700K) - o kącie nachylenia oprawy 10°. (słupy nr 02/L-2/O) - szt. 1

- projektowana oprawa oświetlenia ulicznego na słupie stalowym ocynkowanym przegubowym do obsługi naziemne przystosowanym do montażu na fundamencie, malowanym proszkowo na kolor **xal-Classic 31** nr **4201E75268A3F** wybrany z palety kolorów **CLASSIC IGP-DURA** oraz zabezpieczonym do wysokości 2,0m. antyplakatem w kolorze transparentnym, w klasie bezpieczeństwa „70-HE-C(3)” typu CC 6000/60/126/3/1:11 łamana podstawa, przystosowany do montażu na fundamencie prefabrykowany typu FP1 (100/30) 200x200 i oprawą LED typu IZYLYUM 1 / 5369 / 20 LEDs 800mA CW 757 51,5W / Zebra right, Light Exhauster / 474742 - **barwa światła biała chłodna** (ok. 5700K) - o kącie nachylenia oprawy 10°. (słupy nr 01/L-1/O) - szt. 1

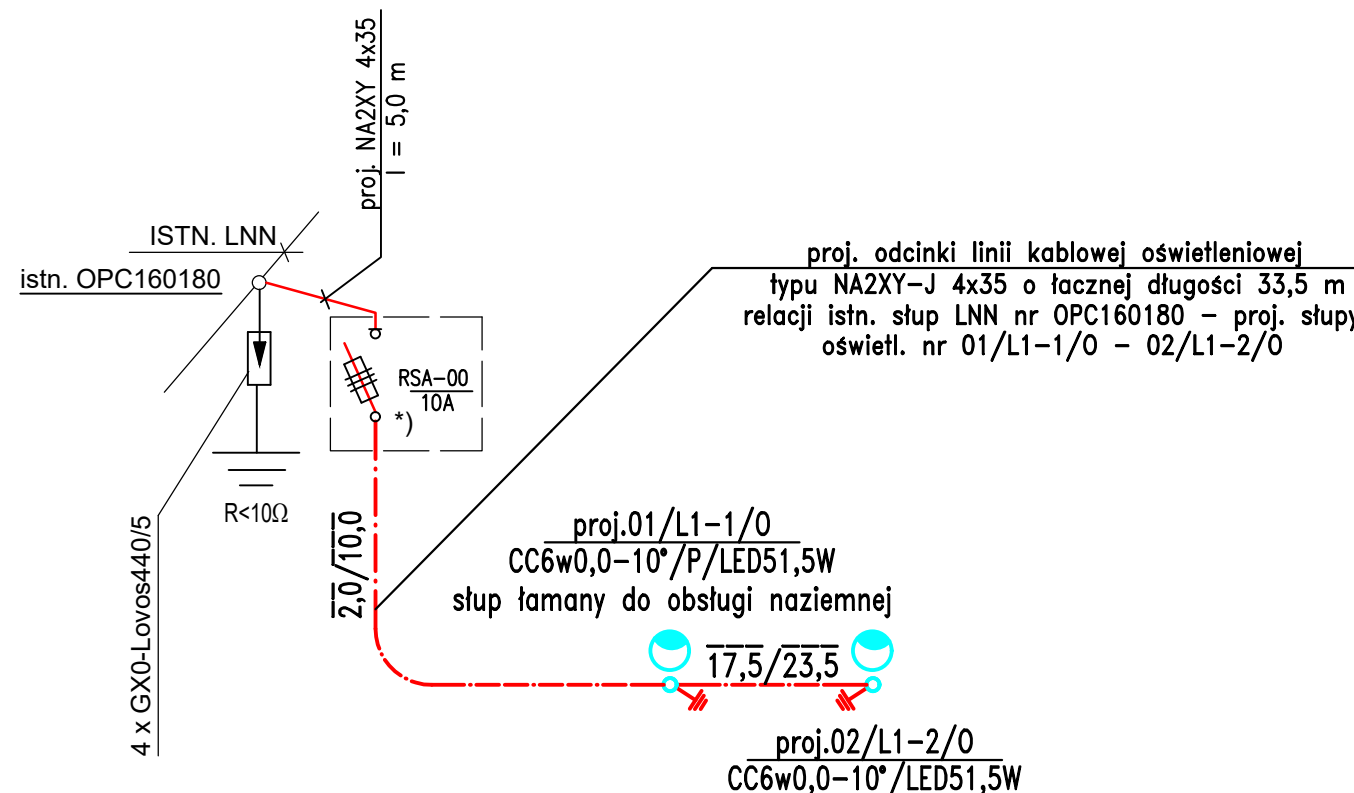




- długość wykopu pomiędzy słupami / długość kabla z zapasami

- bednarzę uziomu układać w wykopie pod kablem na dnie wykopu w odległości min. 10 cm
- oznaczenia słupów - 01/L1-1/172 - nr słupa/faza podłączenia oprawy/nr obwodu/nr słupa LNN

Dla linii zasilającej i dla obw. odbiorczych - układ TN-C  
**SAMOCZYNNE WYŁĄCZENIE ZASILANIA**

\*) do plombowania



<b>JEDNOSTKA PROJEKTOWA</b>				
<b>Pracownia Projektowa "PROKOM"</b> ul. Ozimska 8, 45-075 Opole tel.: (77) 454 55 21, prokomp@wp.pl		 PROJEKTOWANIE KOMUNIKACYJNE		
<b>INWESTOR</b>				
<b>Zarząd Powiatu Opolskiego</b> <b>Zarząd Dróg Powiatowych w Opolu</b> ul. Książąt Opolskich 27, 45-005 Opole				
<b>TYTUŁ PROJEKTU</b>				
Rozbudowa drogi powiatowej nr 1754 O Chmielowice - Prószków na odc. Domecko - Nowa Kuźnia				
<b>STADIUM</b> Projekt budowlany		<b>BRANŻA</b> Wielobranżowa		
<b>TYTUŁ RYSUNKU</b>				
<b>SCHEMAT IDEOWY BUDOWY OŚWIETLENIA PRZEJŚCIA DLA PIESZYCH - OBW. OŚWIETL. ZE SŁUPA LNN NR OPC160180</b>				
	IMIĘ I NAZWISKO	BRANŻA	NR UPRAWNIENI	PODPIS
PROJEKTANT:	mgr inż. Ewald Mrugała	elektroenerg.	201/91/Op	
SPRAWDZAJĄCY:	mgr inż. Krzysztof Giesa	elektroenerg.	195/91/Op	
SKALA:	DATA:	NUMER RYS.:		
1:500	11.2023	2		